



Fashion Makeup Catalog  
**2020**

Photographer: Hadass Azrieli





## כְּשֶׁאֲנִי אֲנִי

יש את הרגע הזה, שאת אוהבת את עצמך בדיוק כמו שאת. בדיוק כך נוצרה ההשראה של המראה הטבעי, השומני ונותן הטון לטיפוח הנשי.

הנמשים שיצרתי מנמשים המון חן ונותנים את תחושת הטבעיות יוצאת הדופן במבט הישיר והבטוח.



## *The Flower Sounds*

דמייני פריטה על מיתרי נבל  
לבן, קול עדין של שכשוך  
מים, הצמידי פרחים ריחניים  
לרקות ועצמי עיניים.  
קחי השראה של רוך, של  
עונג, של יופי מואר וטבעי.  
קחי צבע דומה לצללית,  
לסומק ולאודם, צבע עדין  
אך חי. קחי נשימה עמוקה  
ותוכלי להרגיש בעולם  
קסום שכזה.







## *The European*

הסגנון האירופי ניחן באיפור עדין אך נוכח, האיפור כאן מדויק עם המון סטייל ויוקרה, האודם האדום הוא כדי לתת את הנוכחות המשלימה דווקא לאיפור העדין, זה איפור שבא לתת ביטוי לנסיכה של 2020, עדינה, אך נוכחת.





## *The Smell of Spring*

פרחים נותנים לנו את  
הדימוי לצבעים, לצורות,  
לטבע וליופי, כאן ניתן  
טון מיוחד לעלי הכותרת  
הצבעוניים, הרקע המתאים  
והיכולת למלא את הריאות  
בססגוניות רב גונית וריח  
משכר של פרחים יפהפיים.



## *The Dramatic*

כאן ישנה אמירה, ישנה נוכחות, האיפור הדרמטי מדגיש את המבט החודר. שאר הפנים מאופרות בגוונים רכים ועדינים כדי לתת את הנוכחות המלאה לעיניים הדרמטיות שנותנות את הטון.







## *The Mysterious*

איפור שחום, מסתורי  
ומוזהב. באיפור השתמשתי  
במשחים מוזהב מיוחד,  
העושה מראה שחום  
ומבריק. צלליות בגוני חום,  
סגול ומוזהב למראה נשי  
דרמטי ועוצמתי כאחד.  
היתרון של האיפור השחום  
נותן לך את האופציה לחטב  
את עצמות הפנים ולהדגיש  
מאד את החלקים היפים  
בפנייך.





## *The Brave*

לצאת מהקופסא ולהישאר  
עדינה. זה בדיוק ההשראה  
של פס השימר הלבן ליד  
העין ושל הצבע המדויק  
התואם בין האודם לצללית.  
אז נכון שלא תשימי אותו  
כך, אבל קחי את ההשראה.  
שמת לב ששמתי את  
האודם בתור צללית? הנה  
זה אפשרי!





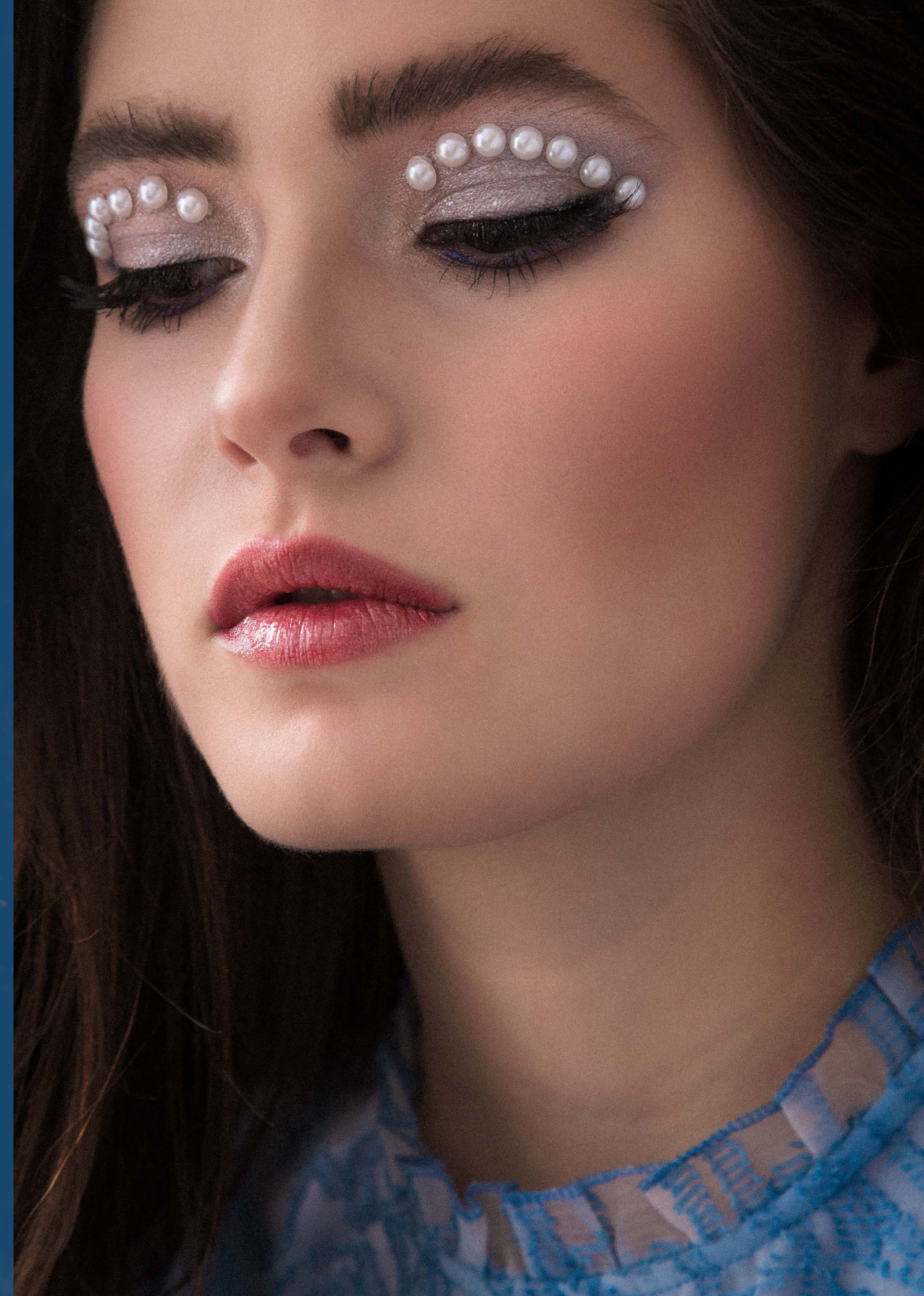
## *The Old Dream*

לעיתים מתחשק לנו  
להתרפק על העבר,  
על החלום הישן, על  
בתי הוינטאג' והאבנים  
הטבעיות. בדיוק בשביל זה  
איפור 'החלום הישן' נוצר.  
החולצה בסגנון העתיק  
בשילוב השביל באמצע  
השיער, נגיעת הוינטאג'  
באיפור המתבטאת באיפור  
טבעי שהיו יוצרים בעבר  
מפרחים צבעוניים, העור  
החשוף והסומק המודגש  
כשקורד הסיום הם  
הנמשים הטבעיים שיצרתי  
במיוחד כדי ליצור הרמוניה  
של התרפקות על פעם.



*Inspiration of  
a princess*

הפנינה היא אבן אלגנטית,  
אבן המסמלת בית מלוכה,  
יש בה משהו רק, נשי  
ואלגנטי. איפור כזה הוא  
כמובן איפור אופנה, אבל בא  
לתת השראה לנסיכותיות,  
אלגנטיות ועדינות.





שושי יונגווירט 054-6601861

Photographer: Hadass Azrieli

Hair Design: Emmanuel Chicheportiche

Stylism

