



*The new
masterpiece
couture collection
2022*

Esti Pshendga



**קולקציית קיץ 2022 נוצרה במיוחד
כדי להבטיח לך שתראי בדיוק כמו שחלמת ביום
הגדול בחייך.**

**הכנסנו לב בכל תפר וגימור כדי להבטיח
שהתוצאה תהיה לא פחות ממושלמת.
שילוב של בדים יוקרתיים, דגמים טרנדיים, וסגנון
על זמני יצרו יחד קולקצית שמלות עוצרת
נשימה, כזו שתגרום לך להביט בתמונותיך שוב ושוב
ולהתרגש בכל פעם מחדש.**

**אני מזמינה אותך להכיר עולם חדש ואצילי של
יצירה והשראה.
עולם שתמחי לפגוש את עצמך בתוכו.
ביום המושלם בחייך, מגיע לך לא פחות מהטוב ביותר!**

Esti Pshendza



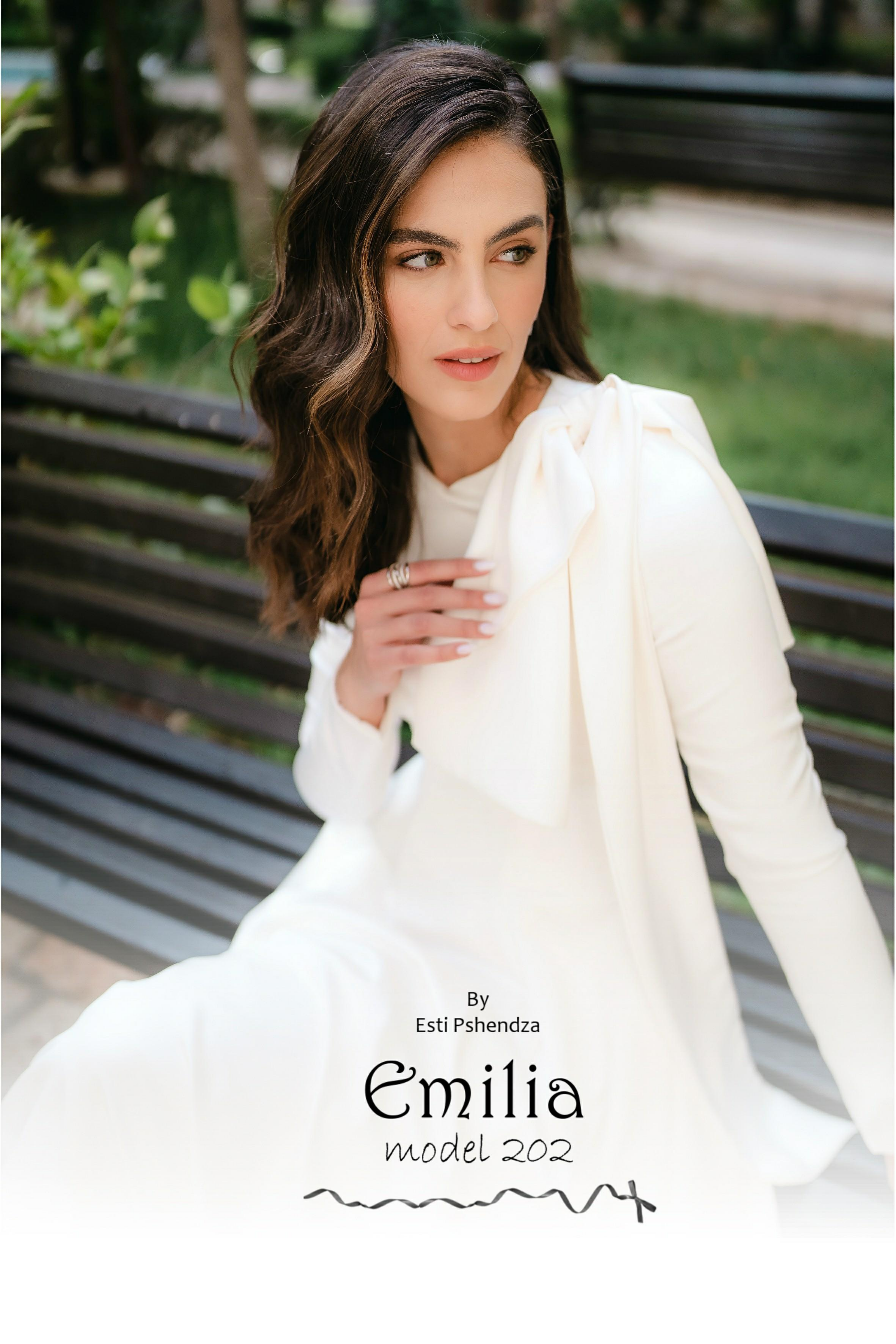
By
Esti Pshendza

B&I
model 201





2022
collection
by
Esti
Pshendza



By
Esti Pshendza

Emilia

model 202





2022
colletion
by
Esti
Pshendza

By
Esti Pshendza

Diana

model 203





2022
colletion
by
Esti
Pshendza

By
Esti Pshendza


Lia

model 204





2022
colletion
by
Esti
Pshendza

A woman with long, dark, wavy hair is shown from the waist up, turned slightly to her left but looking back over her right shoulder towards the camera. She is wearing a long-sleeved, floor-length white dress with intricate lace detailing, including large floral patterns on the bodice and sleeves. The background is a soft-focus outdoor setting with green foliage and a dark park bench. The overall mood is elegant and serene.

By
Esti Pshendza

Lora
model 205





2022
collection
by
Esti
Pshendza



By
Esti Pshendza

Rosia

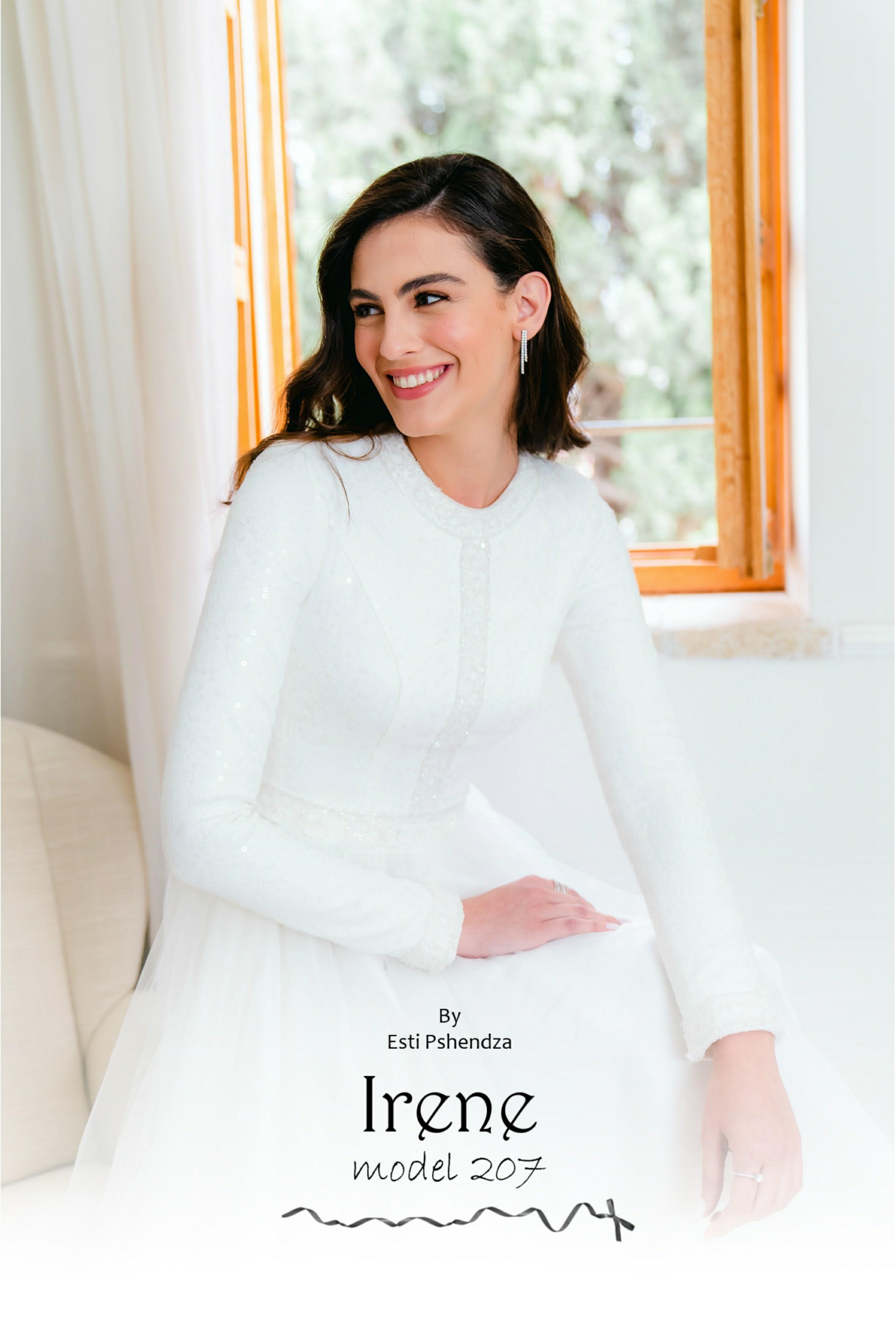
model 206





2022
colletion
by
Esti
Pshendza



A woman with dark hair, smiling, is seated in front of a window with white curtains. She is wearing a white, long-sleeved, lace dress with a high collar and a fitted bodice. The dress has a subtle shimmer. She is also wearing a diamond earring and a ring on her left hand.

By
Esti Pshendza

Irene
model 207





2022
collection
by
Esti
Pshendza



By
Esti Pshendza

Sofia
model 208





2022
collection
by
Esti
Pshendza



By
Esti Pshendza

Lilian

model 209





2022
collection
by
Esti
Pshendza